

سعید



مراقبت بعد از جراحی ها

گلوکوم (آب سیاه)

مرکز جراحی ها محدود و سرپایه چشم مهر

تهیه: دکتر نوید ابوالفتح زاده (فلوشیپ گلوکوم)

قادر فرهادیان (سوپروایزر بالین)

تنظیم: ناهید جعفری (کارشناس پرستار)

شهریور ماه ۱۴۰۲

مراقبت های بعد عمل جراحی:

- ✓ به علت مصرف داروهای تجویز شده، ممکن است دید نزدیک شما برای ۴ تا ۶ هفته مختل شده و مطالعه با دشواری انجام پذیرد.
- ✓ با توجه به اینکه ممکن است صبح ها و بعد از بیدار شدن از خواب، دچار ترشح چشمی شده باشید. جهت تمیز کردن چشم ترجیحا، از گاز استریل استفاده کنید.
- ✓ مصرف قطره های چشم را با دقت و به موقع انجام دهید، اما لازم نیست برای مصرف قطره های چشمی شب ها از خواب بیدار شوید. ریختن قطره ها از ۱۲ شب تا ۶ صبح لازم نیست.
- ✓ حفظ فواصل ۵ الی ۱۰ دقیقه ای بین قطره ها الزامی می باشد.
- ✓ نماز خواندن از روز اول عمل با تیمم و با استفاده از سنگ تمیز (بدون استفاده از خاک) بلامانع است و بعد از چند روز می توانید وضو بگیرید و سجده نمایید.
- ✓ از روز بعد عمل جراحی، حمام کردن (از گردن به پایین) بلامانع می باشد ولی تا ۱۰ روز به سر و صورتتان آب نزنید.
- ✓ بعد از ۱۰ روز موقع شستشوی سر و صورت باید چشم ها بسته نگه داشته شده و به هیچ وجه به روی پلک ها فشار نیاورید.

- ✓ از تماس دستان آلوده به چشم و مالش چشم ها خودداری کنید.
- ✓ منع تغذیه ای وجود ندارد. برای جلوگیری از یبوست، رژیم پر فیبر شامل سبزیجات، میوه و مایعات فراوان استفاده نمایید. زیرا یبوست باعث مانور زور زدن و بدنبال آن باعث افزایش فشار داخل چشم می شود.
- ✓ از انجام هرگونه فعالیت ورزشی سنگین و نیمه سنگین در یک ماه اول خودداری کنید.
- ✓ جهت پیشگیری از عدم فعالیت بیمار، با گرفتن دستان بیمار به او در راه رفتن بصورت فعالانه کمک نمایید.
- ✓ به منظور جلوگیری از افزایش فشار داخل چشمی، از بلند کردن اشیای سنگین (بیش از ۷ کیلوگرم)، زور زدن هنگام دفع و فعالیت شدید به مدت شش هفته پرهیز کنید.

در صورت مشاهده این علائم، سریعاً به اورژانس چشم

پزشکی مراجعه کنید:

- ❖ کاهش بینایی شدید و قابل توجه
- ❖ قرمزی چشم شدید و قابل توجه
- ❖ درد چشم و اطراف آن که با مسکن برطرف نشود
- ❖ ترشحات غیر طبیعی چشم
- ❖ خون ریزی ناگهانی

مددجوی عزیز، ضمن آرزوی سلامتی روز افزون، مطالب زیر جهت افزایش اطلاعات شما در زمینه مراقبت های بعد عمل گلوکوم (آب سیاه) گردآوری شده است. خواهشمند است توصیه های زیر را دقیقاً رعایت نمایید:

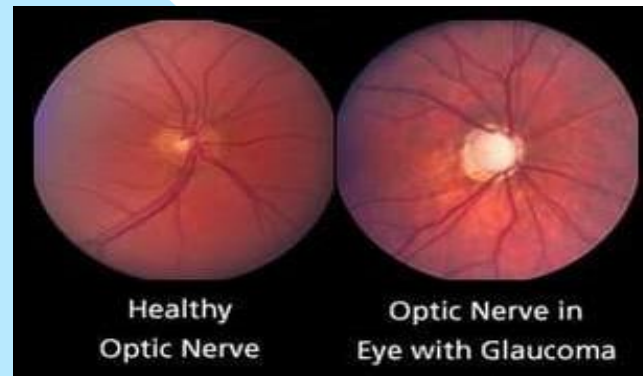
گلوکوم چیست؟

- آب سیاه یکی از بیماری های چشمی است که در آن فشار مایع موجود در چشم زیاد می شود. وقتی فشار داخل چشم بالا رفت، عصب بینایی را تحت فشار قرار می دهد و در اثر این فشار برخی از رشته های عصبی از بین می روند. در نتیجه کاهش بینایی اتفاق می افتد. اولین مناطقی که آسیب می بیند مناطق محیطی بینایی می باشد. اگر آب سیاه درمان نشود، گسترش آن می تواند سبب از دست رفتن کامل دید محیطی شود.
- در مراحل نهایی بیماری، دید مرکزی کم شده و نتیجه آن کوری کامل است. آسیب بینایی غیر قابل برگشت است، ولی با تشخیص زودرس، پیگیری دقیق و استفاده منظم از داروهای تجویز شده، می توان از آسیب بیشتر جلوگیری کرد.

چه کسانی در معرض خطر این بیماری هستند؟

هرکسی ممکن است دچار آب سیاه شود. با این حال خطر ایجاد این بیماری در برخی افراد بیشتر از بقیه است. این افراد عبارتند از:

- همه افراد بالای ۴۰ سال
- مبتلایان به بیماری دیابت
- کسانی که در خویشاوندان آنها سابقه این بیماری وجود دارد
- بیماری قلبی و عروقی
- ضربه به چشم
- نزدیک بینی و دوربینی بالا
- سندروم های میگرنی
- قرنیه نازک
- استفاده طولانی مدت از کورتون ها



علائم

بیماری گلوکوم اغلب «دزد پنهان بینایی» نامیده می شود و اکثر افراد مبتلا هیچگونه علائمی ندارند. فرد ممکن است تا مراحل انتهایی بیماری متوجه از دست دادن بینایی نشود و به ندرت ممکن است دچار حمله حاد (ناگهانی و کوتاه مدت) آب سیاه شود. در این حالت، چشم قرمز و خیلی دردناک است و تهوع، استفراغ و تاری دید ممکن است رخ دهد. اگر بیماری باز هم درمان نشود، فرد ناگهان متوجه می شود که کاملاً دید محیطی خود را از دست داده است. در این حالت بینایی فرد مثل حالتی است که گویی از داخل یک لوله تو خالی به دنیا نگاه می کند. با گذشت زمان و با پیشرفت بیماری، دید باقیمانده روبرو نیز متأثر و کم شده و در نهایت دید کاملاً از بین می رود.

علل

در قسمت جلوی چشم فضایی وجود دارد که به آن اتاق قدامی می گویند. مایع شفاف که داخل این فضا قرار دارد، مرتباً از یک طرف در حال تخلیه و از طرف دیگر در حال جایگزین شدن است. نقش این مایع تغذیه بافت های اطراف چشم است. در بیماری آب سیاه، این مایع بسیار کند از چشم خارج می گردد و با تجمع بیشتر مایع، فشار داخل چشم به تدریج بالا می رود. اگر این فشار کنترل نشود، باعث آسیب به عصب بینایی می شود و در نتیجه بینایی شخص کم می شود.